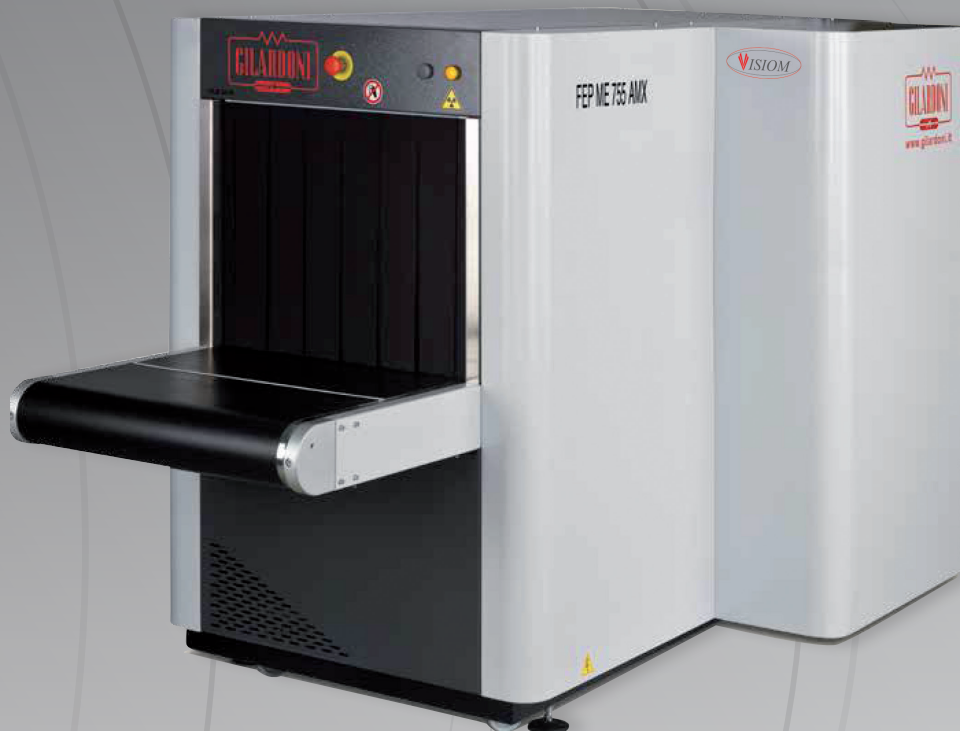
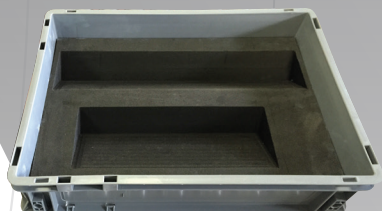
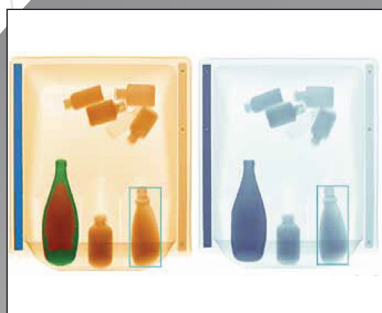


# Passagix ME 755L AMX



- > Multi-vues compact
- > Ouverture réseau
- > Image haute résolution



## PRINCIPE DE FONCTIONNEMENT

Le **PASSAGIX® ME755L AMX** est un produit développé et fabriqué par la société italienne GILARDONI Security Technology.

Il a été conçu sur la base des dernières évolutions réglementaires européennes dans le domaine des systèmes d'inspection de bagages à main en environnement aéroportuaire. Il est tout particulièrement adapté au contrôle automatique des liquides, aérosols, gels et pâtes, quel qu'en soit le contenant.

Les substances dangereuses seront automatiquement détectées. Un encadré du contenant permettra à l'opérateur d'identifier précisément le contenant incriminé et d'opérer rapidement la mise en application des consignes d'exploitation.

Le bac réceptacle est dimensionné pour permettre aux passagers d'y déposer flacons, tubes et bouteilles de tous types et matériaux, et d'en assurer le bon positionnement. Les autres bagages seront contrôlés dans le même flux, permettant un gain opérationnel significatif.

## RX AUTOMATIQUES



## > MACHINE

Dimensions : .....2980 (L) x 1360 (l) x 1462 (h) mm  
 Poids net : .....880 Kg  
 Taille du tunnel : .....756 (L) x 550 (h) mm  
 Hauteur du convoyeur : .....737 mm ajustable  
 Vitesse du convoyeur : .....0.2 m/s  
 Poids maximal des bagages : .....200 Kg

## > PERFORMANCES

Résolution : .....38 AWG garantis - 41 AWG typique  
 Pénétration : .....33 mm d'acier garantis - 35 mm d'acier typique

## > GÉNÉRATEURS À RAYONS X

Monobloc à haute fréquence : .....30kHz  
 Tension / Courant : .....150KV/ 0.7mA  
 Refroidissement : .....bain d'huile - ventilation forcée  
 Direction faisceau Vue 1 : .....diagonal vers le haut  
 Direction faisceau Vue 2 : .....latéral  
 Détecteurs : .....2 x double rangée de détecteurs en L  
 Cycle de fonctionnement : .....100%

## > POSTE OPÉRATEUR

Dimensions : .....680 (L) x 755 (l) x 1220 (h) mm  
 Poids : .....35 Kg  
 Moniteurs LCD : .....écrans larges

## > TRAITEMENTS D'IMAGES

### Fonctions standards :

Affichage date / heure / compteur bagage  
 Optimisation du contraste  
 Amélioration des contours  
 Inversion d'image  
 Retrait des couleurs bas niveau  
 Pseudo couleur  
 Grossissement variable en continu jusqu'à x64  
 Rotation de l'image

### Fonctions avancées :

Alarme densité (seuil ajustable)  
 Alarme organique (seuil ajustable)  
 Sauvegarde numérique des images

## > FONCTIONS COMPLÉMENTAIRES

Accès sécurisé et hiérarchisé  
 ADS : Système de Détection Automatique

DONNÉES D'INSTALLATION

## > MACHINE

**Construction mécanique :** Châssis en acier sur roulettes et équipé de pieds vérins de blocage ajustables.

### Alimentation système :

Tension : .....110 ou 230 VAC +/- 10%  
 Fréquence : .....50/60 Hz +/- 1Hz  
 Consommation : .....< 2.0 kVA

Température de fonctionnement : .....0°C à 40°C  
 Température de stockage : .....-20°C à + 60°C  
 Humidité : .....5% à 95% (sans condensation)  
 Indice de Protection : .....IP 22  
 Niveau sonore : .....< 60 dB (A)

### Commandes disponibles :

Mise en marche machine	Commande convoyeur
Boutons de fonctions avancées	Boutons de zoom
Bouton d'alarme	Arrêt d'Urgence

## > OPTIONS

TIP (Eveil à la Reconnaissance de Menaces)  
 Archivage numérique des images et sessions  
 Table à rouleaux entrée/sortie à rouleaux libres  
 Mise en réseau NetServer et TIPNet  
 Station opérateur niveau 2  
 Impression des images  
 Onduleur

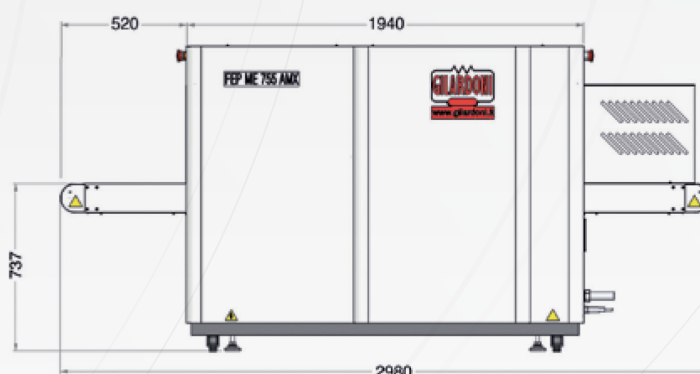
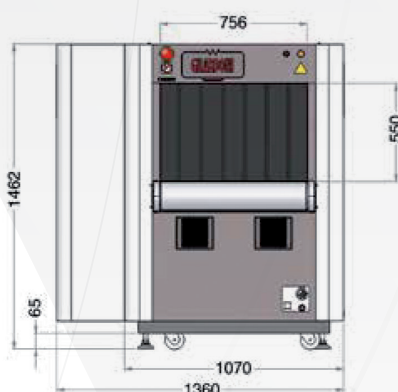
## > RÉGLEMENTATION

Conformité CE

Conformité à toutes les normes internationales et nationales (NFC 74-100) sur les équipements à rayons X.

## > SERVICES

Etude, installation, formations et maintenance assurées par VISIOM – Antony (92) et ses Agences régionales.



## SIÈGE ANTONY

13 rue Alexis de Tocqueville  
 Parc de Haute Technologie  
 Silic 41  
 92182 Antony Cedex

Tél : + 33 (0)1 56 45 19 00  
 Fax : + 33 (0)1 56 45 19 20

E-mail : visiom@visiom.com

## AGENCE ROISSY

Tél / Fax : + 33 (0)1 48 16 39 27  
 E-mail : agence.cdg@visiom.com

## AGENCE CENTRE-EST

Tél / Fax : + 33 (0)4 72 15 06 97  
 E-mail : agence.centreest@visiom.com

## AGENCE SUD-OUEST

Tél / Fax : + 33 (0)5 63 32 65 46  
 E-mail : agence.sudouest@visiom.com

## AGENCE SUD-EST

Tél : + 33 (0)4 94 53 28 58  
 E-mail : agence.sudest@visiom.com

## AGENCE GRAND-OUEST

Tél : + 33 (0)2 98 84 69 00  
 E-mail : agence.grandouest@visiom.com

## AGENCE ANTILLES

Tél : + 33 (0)5 96 42 40 58  
 E-mail : agence.antilles@visiom.com

## AGENCE TUNISIE

Tél : + 216 71 735 210  
 E-mail : agence.tunisie@visiom.com

## AGENCE MAROC

Tél : + 212 522 320 500  
 E-mail : contact@maroc.visiom.com

## AGENCE TOGO

Tél : + 228 22 61 03 40  
 E-mail : akuetey@afo.visiom.com

## VISIOM SUISSE

E-mail : visiom\_suisse@visiom.com

[www.visiom.com](http://www.visiom.com)