

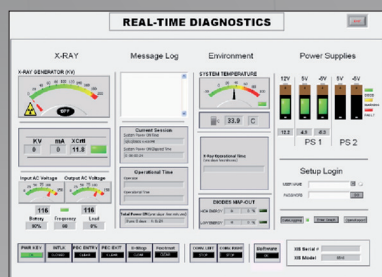
Passagix **XIS1080D**



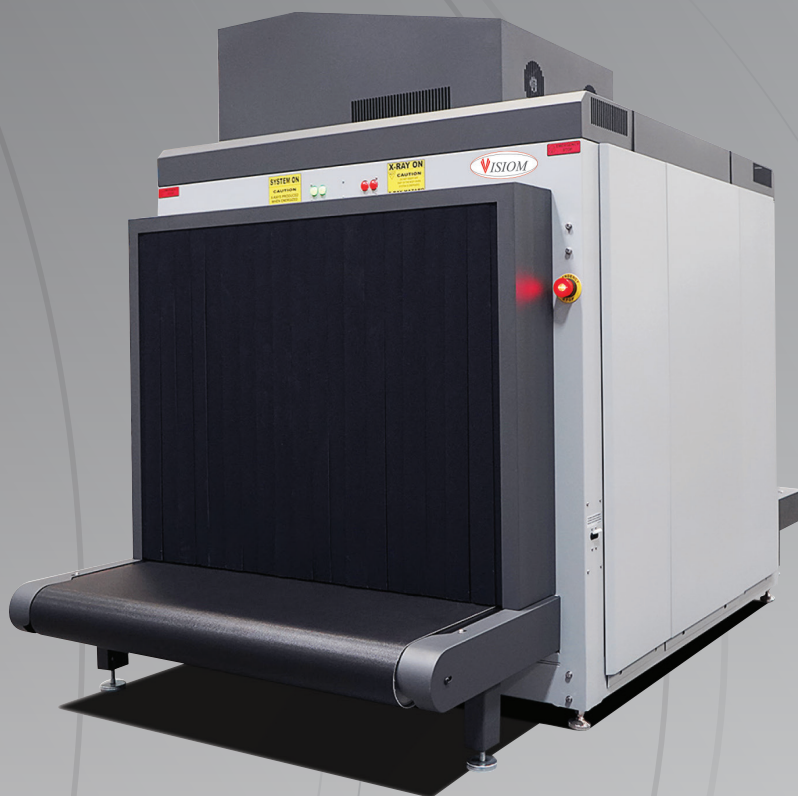
- > Image haute résolution
- > Discrimination sur 6 couleurs
- > Outils de traitement d'image innovants
- > Architecture réseau
- > Compact et performant



Code matériaux sur 6 couleurs



Diagnostic temps réel



PRINCIPE DE FONCTIONNEMENT

La gamme des **PASSAGIX XIS** est développée et fabriquée par la société **Astrophysics**.

La conception innovante autour d'un générateur de 180kV fournit aux utilisateurs du **PASSAGIX XIS 1080D** une image de haute résolution. Le logiciel machine, développé pour l'environnement Windows® donne aux opérateurs un grand confort d'utilisation et d'analyse avec une discrimination disponible sur 6 couleurs.

Tous les systèmes de la gamme **PASSAGIX XIS** sont équipés de la fonction diagnostic en temps réel. Ce dispositif unique permet aux utilisateurs de contrôler les paramètres de l'équipement et ainsi, de s'assurer de son fonctionnement optimal.

RX NON AUTOMATIQUES

RX CARGO



> MACHINE

Dimensions : 2 392 (L) x 1 275 (l) x 1 701 (h) mm
 Dimensions en caisse : 1 910 (L) x 1 473 (l) x 2 110 (h) mm
 Poids net/brut : 810 / 1 105 kg
 Taille du tunnel : 1 010 (l) x 800 (h) mm
 Hauteur du convoyeur : 300 mm
 Vitesse du convoyeur : 0,23 m/s
 Charge maximale répartie des bagages : 200 kg

> PERFORMANCES

Résolution : 38 AWG garantis – 40 AWG typique
 Résolution spatiale : 1,6 mm horizontal – 1,6 mm vertical
 Pénétration : 35 mm d'acier garantis – 37 mm typique
 Contraste image : 24 niveaux visibles, 4096 niveaux de gris

> GÉNÉRATEUR À RAYONS X

Tension : 180 kV fonctionnant à 165 kV
 Courant : 1,2 mA
 Refroidissement : bain d'huile – ventilation forcée
 Direction faisceau : verticale vers le bas
 Détecteurs : 2 176 en L
 Cycle de fonctionnement : 100%
 Dose reçue par passage bagage : < 1,6µSv

> TRAITEMENTS D'IMAGES

Fonctions standards :

- TIP (Eveil à la Reconnaissance de Menaces)
- Affichage date / heure / compteur bagage
- Image 6 couleurs
- Amélioration des contours
- Fonctions de traitement d'image
- Pseudo couleur
- Mesure du numéro atomique
- Correction géométrique de distorsion d'image
- Archivage automatique (50 000 bagages)
- Grossissement linéaire x2 à x32
- Auto diagnostic temps réel
- Rappel des 100 dernières images contrôlées
- Impression des images
- Programme d'entraînement Opérateur

DONNÉES D'INSTALLATION

> MACHINE

Construction mécanique : Panneaux et châssis en acier sur roulettes et équipé de pieds vérins de blocage ajustables.

Alimentation système :

Tension : 230 VAC +/- 10%
 Fréquence : 50/60 Hz +/- 1Hz
 Protection : 10 A max
 Température de fonctionnement : 0°C à 40°C
 Température de stockage : -20°C à 60°C
 Humidité : jusqu'à 95% (sans condensation)

> POSTE OPÉRATEUR

Moniteur : 1 écran LCD 24"
 Mémoire digitale : 24 Bits, résolution 1600x1200
 Alimentation intégrée : 230 VAC +/- 10%
 Clavier opérateur (Lxl) : 410 x 300 mm

> OPTIONS

- Archivage automatique 100 000 Bagages étendu sur demande
- Table à rouleaux (entrée/sortie) : longueur par module de 50 cm
- Mesure de radiation
- Logiciel de détection automatique d'objet suspect
- Kit de positionnement de valise test
- Station de fouille et station superviseur
- Kit de tropicalisation machine
- Mise en réseau
- Interface multilingue

> RÉGLEMENTATION

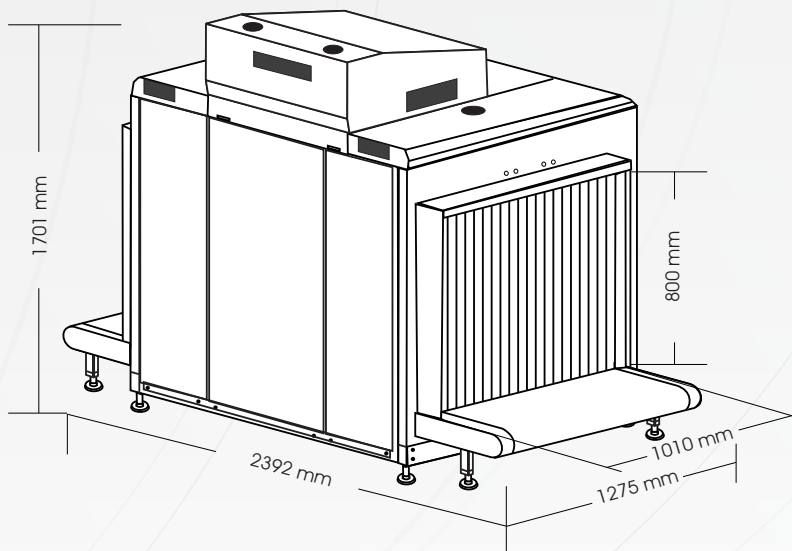
Conformité CE

Conformité à toutes les normes internationales et nationales (NFC 74-100) sur les équipements à rayons X.

> SERVICES

Etude, installation, formations et maintenance assurées par **VISIOM** – Antony (92) et ses Agences régionales.

Nos programmes de formations sont développés par CAPS TRAINING, société du groupe VISIOM, agréée sous le numéro 11-92-19547-92.



SIÈGE ANTONY

13 rue Alexis de Tocqueville
 Parc de Haute Technologie
 Silic 41
 92182 Antony Cedex

Tél : + 33 (0)1 56 45 19 00
 Fax : + 33 (0)1 56 45 19 20

E-mail : visiom@visiom.com

AGENCE ANTONY

Tél : + 33 (0)1 56 45 19 10
 Fax : + 33 (0)1 56 45 19 20

AGENCE ROISSY

Tél / Fax : + 33 (0)1 48 16 39 27

AGENCE CENTRE-EST

Tél / Fax : + 33 (0)4 72 15 06 97

AGENCE SUD-OUEST

Tél / Fax : + 33 (0)5 63 32 65 46

AGENCE SUD-EST

Tél : + 33 (0)4 94 53 28 58
 Fax : + 33 (0)4 94 52 94 87

AGENCE GRAND-OUEST

Tél : + 33 (0)2 98 84 69 00
 Fax : + 33 (0)2 98 84 80 88

AGENCE ANTILLES

Tél : + 33 (0)5 96 42 40 58
 Fax : + 33 (0)5 96 42 40 59

AGENCE TUNIS

Tél : + 216 71 735 210
 Fax : + 216 71 736 149

AGENCE MAROC

Tél : + 212 522 320 500
 Fax : + 212 522 592 602

AGENCE TOGO

Tél : + 228 22 61 03 40

VISIOM SUISSE

visiom_suisse@visiom.com

www.visiom.com