

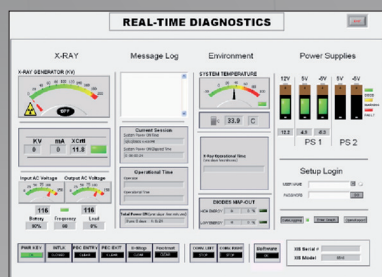
Passagix **XIS1517**



- > Contrôle Rx de fret palettisé
- > Discrimination sur 6 couleurs
- > Image haute résolution
- > Outils de traitement d'image innovants
- > Architecture réseau



Code matériaux sur 6 couleurs



Diagnostic temps réel



PRINCIPE DE FONCTIONNEMENT

La gamme des **PASSAGIX XIS** est développée et fabriquée par la société **Astrophysics**.

La conception innovante autour d'un générateur de 200kV fournit aux utilisateurs du **PASSAGIX XIS 1517** une image de haute résolution. Le logiciel machine, développé pour l'environnement Windows® donne aux opérateurs un grand confort d'utilisation et d'analyse avec une discrimination disponible sur 6 couleurs.

Tous les systèmes de la gamme **PASSAGIX XIS** sont équipés de la fonction diagnostic en temps réel. Ce dispositif unique permet aux utilisateurs de contrôler les paramètres de l'équipement et ainsi, de s'assurer de son fonctionnement optimal.

RX NON AUTOMATIQUES

RX CARGO



> MACHINE

Dimensions : 7 312 (L) x 2 591 (l) x 2 251 (h) mm
 Dimensions caisses : (1x) 2 972 (L) x 1 448 (l) x 2 464 (h) mm
 (2x) 2 057 (L) x 1 067 (l) x 2 413 (h) mm
 (2x) 2 134 (L) x 2 032 (l) x 610 (h) mm
 Poids net/brut : 3 500 / 4 500 kg
 Taille du tunnel : 1 500 (l) x 1 702 (h) mm
 Hauteur du convoyeur : 383 mm
 Vitesse du convoyeur : 0,10 m/s
 Charge maximale répartie des palettes : 2 000 kg

> PERFORMANCES

Résolution : 38 AWG garantis – 40 AWG typique
 Résolution spatiale : 1,3 mm horizontal – 1,3 mm vertical
 Pénétration : 37 mm d'acier garantis – 39 mm typique
 Contraste image : 24 niveaux visibles, 4096 niveaux de gris

> GÉNÉRATEUR À RAYONS X

Tension : 180 kV fonctionnant à 165 kV
 Courant : 1,2 mA
 Refroidissement : bain d'huile – ventilation forcée
 Direction faisceau : horizontale traversant
 Détecteurs : 2 176 en L
 Cycle de fonctionnement : 100%

> TRAITEMENTS D'IMAGES

Fonctions standards :

- Affichage date / heure / compteur bagage
- Image 6 couleurs
- Amélioration des contours
- Fonctions de traitement d'image
- Pseudo couleur
- Mesure du numéro atomique
- Correction géométrique de distorsion d'image
- Archivage automatique (50 000 bagages)
- Grossissement linéaire x2 à x32
- Auto diagnostic temps réel
- Rappel des 100 dernières images contrôlées
- Impression des images
- Programme d'entraînement Opérateur



DONNÉES D'INSTALLATION

> MACHINE

Construction mécanique : Panneaux et châssis en acier sur roulettes et équipé de pieds vérins de blocage ajustables.

Alimentation système :

Tension : 230 VAC +/- 10%
 Fréquence : 50/60 Hz +/- 1Hz
 Protection : 15 A max
 Température de fonctionnement : 0°C à 40°C
 Température de stockage : -20°C à 60°C
 Humidité : jusqu'à 95% (sans condensation)

> POSTE OPÉRATEUR

Moniteur : 2 écrans LCD 24"
 Mémoire digitale : 24 Bits, résolution 1600x1200
 Alimentation intégrée : 230 VAC +/- 10%
 Clavier opérateur (Lxl) : 410 x 300 mm

> OPTIONS

- TIP (Eveil à la Reconnaissance de Menaces)
- Archivage automatique 100 000 Bagages étendu sur demande
- Table à rouleaux (entrée/sortie) : longueur par module de 50 cm
- Mesure de radiation
- Logiciel de détection automatique d'objet suspect
- Kit de positionnement de valise test
- Station de fouille et station superviseur
- Kit de tropicalisation machine
- Mise en réseau
- Interface multilingue

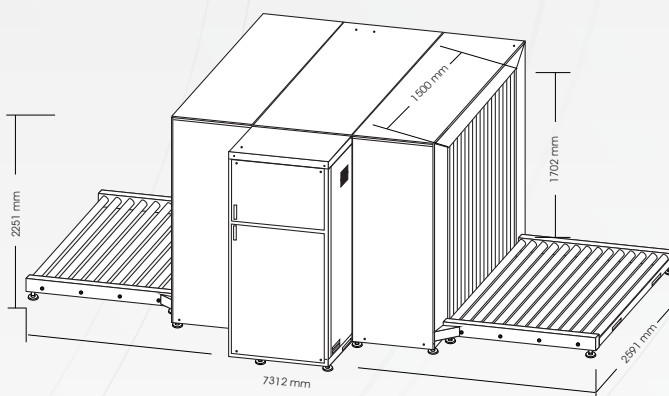
> RÉGLEMENTATION

Conformité CE
 Conformité à toutes les normes internationales et nationales (NFC 74-100) sur les équipements à rayons X.

> SERVICES

Etude, installation, formations et maintenance assurées par **VISIOM** – Antony (92) et ses Agences régionales.

Nos programmes de formations sont développés par CAPS TRAINING, société du groupe VISIOM, agréée sous le numéro 11-92-19547-92.



SIÈGE ANTONY
 13 rue Alexis de Tocqueville
 Parc de Haute Technologie
 Silic 41
 92182 Antony Cedex

Tél : + 33 (0)1 56 45 19 00
 Fax : + 33 (0)1 56 45 19 20

E-mail : visiom@visiom.com

AGENCE ANTONY
 Tél : + 33 (0)1 56 45 19 10
 Fax : + 33 (0)1 56 45 19 20

AGENCE ROISSY
 Tél / Fax : + 33 (0)1 48 16 39 27

AGENCE CENTRE-EST
 Tél / Fax : + 33 (0)4 72 15 06 97

AGENCE SUD-OUEST
 Tél / Fax : + 33 (0)5 63 32 65 46

AGENCE SUD-EST
 Tél : + 33 (0)4 94 53 28 58
 Fax : + 33 (0)4 94 52 94 87

AGENCE GRAND-OUEST
 Tél : + 33 (0)2 98 84 69 00
 Fax : + 33 (0)2 98 84 80 88

AGENCE ANTILLES
 Tél : + 33 (0)5 96 42 40 58
 Fax : + 33 (0)5 96 42 40 59

AGENCE TUNIS
 Tél : + 216 71 735 210
 Fax : + 216 71 736 149

AGENCE MAROC
 Tél : + 212 522 320 500
 Fax : + 212 522 592 602

AGENCE TOGO
 Tél : + 228 22 61 03 40

VISIOM SUISSE
visiom_suisse@visiom.com

www.visiom.com