

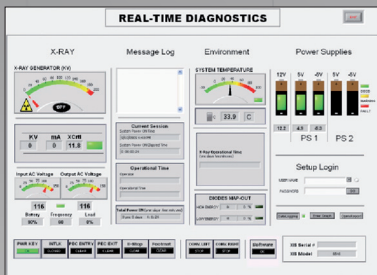
Passagix **XIS 7858DVS**



- > Système double vue
- > Discrimination sur 6 couleurs
- > Image haute résolution
- > Outils de traitement d'image innovants
- > Diagnostique temps réel



Images double vue



Diagnostic temps réel

PRINCIPE DE FONCTIONNEMENT

La gamme des **PASSAGIX XIS** est développée et fabriquée par la société **Astrophysics**.

La conception innovante autour de deux générateurs de 180kV fournit aux utilisateurs du **PASSAGIX XIS 7858DVS** deux images de haute résolution. Le logiciel machine, développé pour l'environnement Windows® donne aux opérateurs un grand confort d'utilisation et d'analyse avec une discrimination disponible sur 6 couleurs.

Tous les systèmes de la gamme **PASSAGIX XIS** sont équipés de la fonction diagnostic en temps réel. Ce dispositif unique permet aux utilisateurs de contrôler les paramètres de l'équipement et ainsi, de s'assurer de son fonctionnement optimal.

RX NON AUTOMATIQUES



SPÉCIFICATIONS MÉCANIQUES

> MACHINE

Dimensions machine : 2 597 (L) x 1 346 (l) x 1 473 (h) mm
 Poids net/brut : 1200 / 1500 kg
 Taille du tunnel : 778 (l) x 579 (h) mm
 Hauteur du convoyeur : 730 mm
 Vitesse du convoyeur : 0,23 m/s
 Poids maximal des bagages : 165 kg

> PERFORMANCES

Résolution : 38 AWG garantis – 40 AWG typique
 Résolution spatiale : 1,0 mm horizontal – 1,0 mm vertical
 Pénétration : 37 mm d'acier garantis – 39 mm typique
 Contraste image : 24 niveaux visibles, 4096 niveaux de gris
 Dose reçue par passage bagage : < 1,6µSv

> 2 GÉNÉRATEURS À RAYONS X

Tension : 180 kV fonctionnant à 165 kV
 Courant : 1,2 mA
 Refroidissement : bain d'huile – ventilation forcée
 Direction faisceau vue 1 : diagonale vers le haut
 Direction faisceau vue 2 : horizontale traversant
 Détecteurs : 1 280 en L
 Cycle de fonctionnement : 100%

> TRAITEMENTS D'IMAGES

Fonctions standards :

- Affichage date / heure / compteur bagage
- Image 6 couleurs
- Amélioration des contours
- Fonctions de traitement d'image
- Pseudo couleur
- Correction géométrique de distorsion d'image
- Archivage automatique (50 000 bagages)
- Grossissement linéaire x2 à x32
- Auto diagnostic temps réel
- Rappel des 100 dernières images contrôlées
- Impression des images
- Programme d'entraînement Opérateur

DONNÉES D'INSTALLATION

> MACHINE

Construction mécanique : Panneaux et châssis en acier sur roulettes et équipé de pieds vérins de blocage ajustables.

Alimentation système :

Tension : 230 VAC +/- 10%
 Fréquence : 50/60 Hz +/- 1Hz
 Protection : 15 A max
 Température de fonctionnement : 0°C à 40°C
 Température de stockage : -20°C à 60°C
 Humidité : jusqu'à 95% (sans condensation)

> POSTE OPÉRATEUR

Moniteurs : 2 écrans LCD 19"
 Mémoire digitale : 24 Bits, résolution 1280x1024
 Alimentation intégrée : 230 VAC +/- 10%
 Clavier opérateur (Lxl) : 410 x 300 mm

> OPTIONS

- TIP (Eveil à la Reconnaissance de Menaces)
- Archivage automatique 100 000 Bagages étendu sur demande
- Table à rouleaux (entrée/sortie) : longueur par module de 50 cm
- Logiciel de détection automatique d'objet suspect
- Station de fouille et station superviseur
- Kit de tropicalisation machine

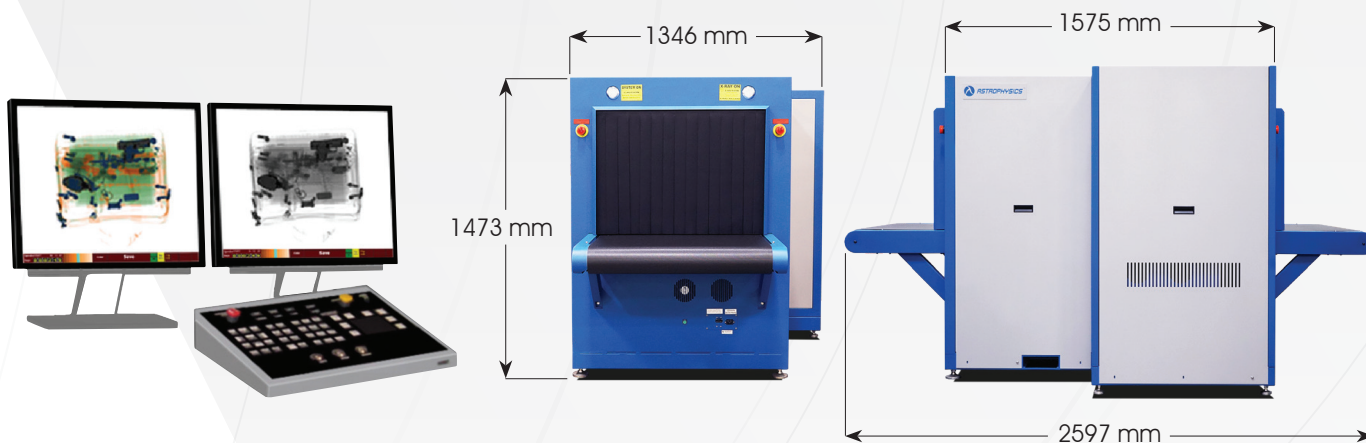
> RÉGLEMENTATION

Conformité CE
 Conformité à toutes les normes internationales et nationales (NFC 74-100) sur les équipements à rayons X.

> SERVICES

Etude, installation, formations et maintenance assurées par **VISIOM** – Antony (92) et ses Agences régionales.

Nos programmes de formations sont développés par CAPS TRAINING, société du groupe VISIOM, agréée sous le numéro 11-92-19547-92.



SIÈGE ANTONY
 13 rue Alexis de Tocqueville
 Parc de Haute Technologie
 Silic 41
 92182 Antony Cedex
 Tél : + 33 (0)1 56 45 19 00
 Fax : + 33 (0)1 56 45 19 20
 E-mail : visiom@visiom.com

AGENCE ANTONY
 Tél : + 33 (0)1 56 45 19 10
 Fax : + 33 (0)1 56 45 19 20
AGENCE ROISSY
 Tél / Fax : + 33 (0)1 48 16 39 27
AGENCE CENTRE-EST
 Tél / Fax : + 33 (0)4 72 15 06 97
AGENCE SUD-OUEST
 Tél / Fax : + 33 (0)5 63 32 65 46

AGENCE SUD-EST
 Tél : + 33 (0)4 94 53 28 58
 Fax : + 33 (0)4 94 52 94 87
AGENCE GRAND-OUEST
 Tél : + 33 (0)2 98 84 69 00
 Fax : + 33 (0)2 98 84 80 88
AGENCE ANTILLES
 Tél : + 33 (0)5 96 42 40 58
 Fax : + 33 (0)5 96 42 40 59

AGENCE TUNIS
 Tél : + 216 71 735 210
 Fax : + 216 71 736 149
AGENCE MAROC
 Tél : + 212 522 320 500
 Fax : + 212 522 592 602
AGENCE TOGO
 Tél : + 228 22 61 03 40
VISIOM SUISSE
 visiom_suisse@visiom.com
www.visiom.com